



BROCHURE

Arbeidsvoorwaarden

Versie 2026

Voorwoord

Werken bij TwynstraGudde betekent samen maatschappelijke transities werkend krijgen. Met advies, management en opleidingen helpen we mensen en organisaties bij duurzame veranderingen. Denk aan energie en klimaat, wonen, defensie en veiligheid, landbouw, mobiliteit, zorg en onderwijs. Onze kracht ligt in daadkracht. In het creëren van oplossingen die werkbaar zijn én werkbaar blijven. Samen met onze opdrachtgevers - en alle belanghebbenden daaromheen - werken we aan een samenleving die schoon, veilig, gezond en weerbaar is. Zo maken we blijvend impact op morgen.

Onze medewerkers en hun ontwikkeling vormen de kern van onze organisatie. We willen aantrekkelijk zijn voor iedereen die beter wil worden als professional. Door jou volop kansen te bieden om jouw talenten en loopbaan vorm te geven. En door het bieden van een inspirerend en uitdagend werkklimaat waar jij als medewerker met plezier werkt. Want wij ervaren dat je alleen op deze manier de meeste impact op morgen maakt.

Door samen te werken bereiken wij het beste resultaat. TwynstraGudde biedt jou dit pakket dat in de basis goed geregeld is. Ons arbeidsvoorwaardenpakket houdt rekening met de geleverde prestaties, op individueel en collectief niveau.

Maatschappelijke betekenis en diversiteit

Binnen TwynstraGudde geven we betekenis aan ons werk door actief het gesprek te voeren over hoe we dit kunnen invullen en brengen we focus aan op maatschappelijke thema's. Daarnaast zetten we ons naast reguliere opdrachten pro bono in voor maatschappelijke projecten. Zo geven we niet alleen iets terug aan de maatschappij, maar verbreden we ook ons eigen perspectief.

Van onze medewerker verwachten wij initiatief, durf en authenticiteit, oprechte interesse en betrokkenheid in het werk. Wij waarderen verschillen en stimuleren diversiteit. Ieder talent is uniek en wij bekijken hoe dit talent het beste tot zijn recht komt bij TwynstraGudde.

Dit komt tot uiting in ons arbeidsvoorwaardenpakket. Een pakket dat aantrekkelijk, eenvoudig en transparant is. Dat goed aansluit bij de voor TwynstraGudde belangrijke waarden: het geven van maatschappelijke betekenis, het ontwikkelen van het vak en talent, en het succesvol neerzetten van resultaat.

In deze brochure staan de arbeidsvoorwaarden van TwynstraGudde op een rij. In het persoonlijk beloningsoverzicht vind je jouw individuele financiële voorwaarden. Heb je hier nog vragen over? Neem dan contact op met de afdeling Human Talent via: humantalent@tg.nl.

1. Inkomen



Je inkomen bij TwynstraGudde bestaat uit een vast deel (salaris en vakantietoeslag) en een flexibel deel (flexibele beloning en bonus). Daarnaast kent TwynstraGudde een kostenvergoeding.

1.1 Salaris

TwynstraGudde betaalt jaarlijks twaalf keer een maandsalaris aan je uit. Het salaris wordt overgemaakt rond de twintigste van elke kalendermaand.

1.2 Vakantietoeslag

Je ontvangt een vakantietoeslag van één maandsalaris in mei. De vakantietoeslag wordt betaald over de periode juni van het voorgaande jaar tot en met mei van het huidige jaar. Bij tussentijdse aanvang of beëindiging van je arbeidsovereenkomst ontvang je de vakantietoeslag naar rato van het aantal maanden dat je in dienst bent. Je kunt er ook voor kiezen maandelijks een twaalfde deel van de vakantietoeslag te laten uitbetalen in plaats van een jaarlijkse uitbetaling.

1.3 Flexibele beloning

Je ontvangt een winst-afhankelijke flexibele beloning. Er ontstaat ruimte voor de uitkering van flexibele beloning als het resultaat van jouw (advies)groep positief is. Het management van iedere (advies)groep bepaalt de wijze waarop de flexibele beloning wordt verdeeld. De flexibele beloning betreft maximaal het onderstaande percentage van jouw jaarsalaris (inclusief vakantiegeld):

- Interne medewerkers: 16%
- Adviseurs, medior- en senior adviseurs: 30%
- Principal adviseurs: 35%
- Partners: 40%

1.4 Bonusregeling

Gedurende het jaar kan jouw manager je een individuele bonus toekennen voor een uitzonderlijke prestatie.

1.5 Thuiswerkvergoeding

Je ontvangt een thuiswerkvergoeding van € 23,38 netto (fulltime) per maand voor kleine kosten die je maakt door het werken vanuit huis.

1.6 Internetvergoeding

Je ontvangt een internetvergoeding voor het vanuit huis werken à € 35,- netto per maand.



2. Mobiliteit



Met ons mobiliteitsbeleid stimuleren wij een groene aanpak. Het beleid geeft keuzevrijheid, zodat je kunt kiezen voor een vorm van mobiliteit die het beste bij je past. De keuze maak je als medewerker zelf, waarmee wij je faciliteren en we samen werken aan een groener Nederland, in lijn met onze belofte 'Impact op morgen'.

2.1 Adviseurs

Pakket 1: Openbaar vervoer

Met dit pakket faciliteren we je om voor zakelijke reizen inclusief woon-werkverkeer gebruik te maken van het openbaar vervoer en bijbehorend deelvervoer (zoals OV-fiets en GreenWheels). Je reist met een NS-Business Card 2^e klas.

Als je voor het OV-pakket kiest, ontvang je* een maandelijkse vergoeding voor jouw duurzame keuze.

De vergoeding is afhankelijk van de functie die je hebt:

- Adviseur: € 400,- bruto
- Medior adviseur: € 425,- bruto
- Senior adviseur: € 450,- bruto
- Principal adviseur: € 475,- bruto
- Partner en directeur: € 500,- bruto

Als onderdeel van dit pakket kan er ook éénmaal in de vijf jaar een fiets met belastingvoordeel aangeschaft worden via de fietsregeling.

2.2 Interne medewerkers

Je ontvangt een NS-Business Card die zowel voor woon-werk als zakelijke reizen kan worden gebruikt. Met deze kaart kan je met alle vormen van openbaar vervoer reizen op basis van 2e klas, plus gebruik maken van een OV-fiets. Bij woon-werk verkeer met eigen vervoer wordt de volledige reisafstand vergoed. Afhankelijk van hoe er wordt gereisd geldt de volgende vergoeding:



Pakket 2: Elektrische auto

In het EV-leaseautopakket maak je de keuze voor een 100% elektrische leaseauto. Het type auto dat beschikbaar is, is afhankelijk van je functie. Ook bij de leaseauto kan het in bepaalde situaties verstandig of handig zijn om gebruik te maken van het OV. Daarom krijg je in dit pakket ook een NS-Business Card 2^e klas. Voor het privégebruik van een leaseauto betaal je een eigen bijdrage. Dit is een standaard nettobedrag, daarnaast geldt de wettelijke fiscale bijtelling**.

Eigen bijdrage privégebruik per functie**:

- Adviseur: € 100,-
- Medior adviseur: € 120,-
- Senior adviseur: € 140,-
- Principal adviseur: € 160,-
- Partner: € 180,-

* Indien je 0.8 FTE of meer werkt.

** Indien je de auto enkel zakelijk rijdt, gelden de eigen bijdrage en bijtelling niet.

- **Voor het gebruik van de auto of ander gemotoriseerd vervoer:** het fiscaal maximale (€ 0,23 per km in 2026).
- **Voor het gebruik van de fiets of lopend:** het fiscaal maximale plus een extra vergoeding (€ 0,35 per km in 2026, bestaande uit € 0,23 netto en € 0,12 bruto).

Daarnaast kan er éénmaal in de vijf jaar een fiets met belastingvoordeel aangeschaft worden via de fietsregeling.

3. Ontwikkeling



Wij willen een aantrekkelijke werkgever zijn waar mensen met plezier werken en hun talent kunnen ontplooiën. Onze benadering van ontwikkeling is veelzijdig en omvat talentontwikkeling, kennis- en vakontwikkeling, en praktijkervaring. Dit alles komt samen in onze School of Impact.

3.1 School of Impact

De **School of Impact** van TwynstraGudde is het kloppend hart van onze organisatie. Hier worden impactmakers gevormd. Gedurende je hele loopbaan bij TwynstraGudde doorloop je een intensief leer- en ontwikkelprogramma en neem je deel aan onze vakgroepen (de Gildes). Dit programma biedt je een kijkje in de keuken van wat TwynstraGudde maakt tot wat het is: een organisatie waar de kennis en kunde van onze mensen en de impact die we maken centraal staan. Je ontwikkelt jezelf als mens en als professional.

Voor alle functieniveaus hebben we opleidingsprogramma's ontwikkeld, van startende adviseur tot en met partner, en ook voor interne medewerkers. Deze programma's zijn gericht op verbreding en verdieping van kennis en vaardigheden, maar ook op de onderlinge verbinding binnen de organisatie. Een deel van het opleidingsaanbod heeft een verplicht karakter dat is afgestemd op het ontwikkelpad dat past bij je functie. Een ander deel is facultatief, waarbij je kunt aansluiten bij trainingen of Gildecafés die passen bij jouw interesse qua (vak) ontwikkeling.

3.2 Richting en begeleiding

De begeleiding van je ontwikkeling vindt plaats door een partner of manager binnen je (advies)groep. Collega's spelen hier ook een belangrijke rol in als het gaat om reflectie, feedback en richtinggevende gesprekken. Vanuit de (advies)groep worden marktgerichte vakdagen en teamevents georganiseerd. Daarnaast is er volop ruimte je ontwikkeling verder vorm te geven: van opleidingen uit het interne aanbod, externe opleidingen, coaching, intervisie tot de aansluiting bij één van onze Gildes (vakgroepen).



'Je krijgt hier veel eigen verantwoordelijkheid, ook voor je eigen loopbaanontwikkeling.'

Mirjam van Rooyen

Programmamanager Learning & Development

4. Verlof en vitaliteit



Vakantiedagen en verlof

TwynstraGudde vindt het belangrijk dat je als medewerker de juiste balans hebt tussen werk en privé. Wij bieden daarom onze medewerkers vakantiedagen en verschillende vormen van verlof aan.

4.1 Vakantiedagen

TwynstraGudde kent per jaar 28 vakantiedagen (waarvan 20 wettelijke en 8 bovenwettelijke). Deze kun je in overleg met je manager opnemen. Daarnaast kun je per jaar extra vakantiedagen kopen of verkopen. Het maximaal aantal te kopen dagen per jaar bedraagt 10 en te verkopen 6. De waarde van één vakantiedag bedraagt 5% van een fulltime bruto maandsalaris inclusief vakantiegeld. In geval van parttime werken gelden de genoemde dagen naar rato van het percentage dienstverband.

4.2 Verlofmogelijkheden

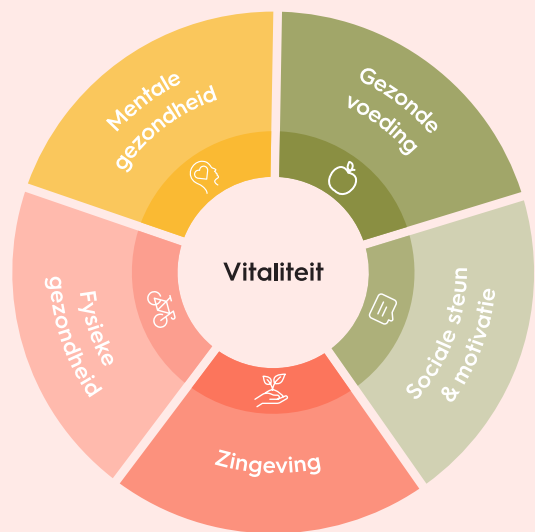
Binnen TwynstraGudde vinden we een gezonde balans tussen werk en privé heel belangrijk. Daarom bieden we een aantal verlofregelingen die passen bij verschillende levensfasen en persoonlijke situaties. Of je nu kiest voor (betaald) ouderschapsverlof om meer tijd door te brengen met je gezin, onbetaald verlof wilt opnemen voor een sabbatical, of tijdelijk verlof nodig hebt bij onverwachte situaties dankzij onze calamiteiten- of zorgverlofregeling — wij denken graag met je mee.

4.3 Working Parents Program

In de fase waarin medewerkers kinderen krijgen, komen vaak alle vragen op het gebied van werk en privé samen. TwynstraGudde biedt haar medewerkers daarom het **Working Parents Program** aan: een kortdurend, preventief en oplossingsgericht programma, gericht op het behoud van een succesvolle loopbaan in combinatie met een gelukkig gezin. In overleg met je manager kun je je hiervoor aanmelden.

Vitaliteit

Vitaliteit binnen TwynstraGudde is erop gericht een inspirerend en uitdagend werkklimaat te bieden waar medewerkers met plezier werken, zich gemakkelijk aanpassen aan veranderingen, actief zijn met het werk en met elkaar, en openstaan voor interactie en nieuwe ervaringen in de wereld om ons heen. Hieronder vind je de onderwerpen waaraan we binnen TwynstraGudde expliciet aandacht aan schenken.



5. Verzekeringen



Pensioen

TwynstraGudde heeft voor haar medewerkers een collectieve pensioenverzekering afgesloten. Ook bieden wij de mogelijkheid voor medewerkers om deel te nemen aan een collectieve Anw-hiaatverzekering.

5.1 Pensioenregeling

Je neemt standaard deel aan de pensioenregeling van Centraal Beheer PPI. Het pensioen van TwynstraGudde is een pensioenregeling waarbij kapitaal wordt opgebouwd door middel van beleggingen. Dit heet een beschikbare premieregeling. TwynstraGudde betaalt de volledige pensioenpremie voor jou. Centraal Beheer PPI belegt de door TwynstraGudde betaalde pensioenpremies in een duurzame lifecycle (de ESG lifecycle).

Je bouwt pensioen op over 12 maandsalarissen inclusief vakantiegeld (tot de wettelijke aftoppingsgrens). De premie die TwynstraGudde voor je betaalt, is een leeftijdsafhankelijk percentage van jouw pensioengrondslag. De geldende percentages zijn opgenomen in een staffel die je kunt terugvinden in het Pensioenreglement. Binnen de pensioenregeling is het mogelijk zelf extra premie in te leggen (bijsparen).

5.2 Nabestaandenpensioen en Anw-hiaatverzekering

TwynstraGudde heeft het nabestaandenpensioen standaard meeverzekerd. Dat houdt in dat wanneer je komt te overlijden gedurende je dienstverband, je eventuele partner en/of kinderen verzekerd zijn van een inkomen. Daarnaast zorgt de Algemene Nabestaandenwet (Anw), in het geval dat je komt te overlijden voor je pensioendatum, voor een inkomen. Aan deze uitkering zijn een aantal voorwaarden verbonden, waardoor je partner mogelijk geen of maar gedeeltelijk recht heeft op deze uitkering. TwynstraGudde heeft daarom bij Centraal Beheer PPI een collectieve Anw-hiaatverzekering afgesloten, die de uitkering van de overheid aanvult. Je kunt op eigen kosten deelnemen aan deze verzekering. De hoogte van de premie is afhankelijk van je leeftijd en wordt bij deelname maandelijks ingehouden op je bruto salaris.

5.3 WGA-hiaatverzekering

Word je ziek en ben je na twee jaar nog niet (volledig) aan het werk? Dan krijg je te maken met de Wet werk en inkomen naar arbeidsvermogen (WIA). Deze wet voorziet in een inkomensvoorziening bij arbeidsongeschiktheid. Deze uitkering kan lager zijn dan je salaris. TwynstraGudde heeft hiervoor een collectieve verzekering afgesloten, de WGA-hiaatverzekering. Deze verzekering vangt de terugval in inkomen deels op.

5.4 WIA-Excedentverzekering

TwynstraGudde heeft een collectieve verzekering voor het WIA-Excedent afgesloten. Deze verzekering beperkt de financiële gevolgen van een eventuele arbeidsongeschiktheid bij een jaarsalaris boven het maximum WIA-loon en is daarmee een aanvulling op de WGA-hiaatverzekering.

5.5 Ongevallenverzekering

TwynstraGudde heeft een collectieve ongevallenverzekering afgesloten. Deze ongevallenverzekering heeft tot doel een uitkering te verstrekken bij overlijden of blijvende invaliditeit door een ongeval.

Overige verzekeringen

Een aantal verzekeringen heeft TwynstraGudde collectief voor alle medewerkers geregeld. De premie voor deze verzekeringen is volledig voor rekening van TwynstraGudde.

6. Bedrijfsmiddelen en werkplek



Ambitie

TwynstraGudde heeft de ambitie om voor medewerkers een inspirerende, uitnodigende en moderne werkplek te bieden. Ons kantoor bevindt zich in De Nieuwe Stad. Dit is een dynamische plek in Amersfoort waar werken, creativiteit en sociale activiteiten samenkomen op één terrein. Ook hebben we een aantal werkplekken op station Den Haag centraal. Daarnaast is er de mogelijkheid om in een aantal steden gebruik te maken van flexibele werkplekken.

6.1 Smartphone

Je krijgt de beschikking over een smartphone, waarbij je de keuze hebt uit een aantal modellen (Samsung, Apple en Fairphone) in twee prijscategorieën (voor Samsung en Apple heb je de optie om tegen bijbetaling een duurder model te kiezen).

Je kunt er ook voor kiezen een eigen smartphone te gebruiken. Je ontvangt dan een maandelijkse vergoeding en krijgt een simkaart van TwynstraGudde voor bellen en dataverkeer.

6.2 Laptop

TwynstraGudde stelt je een laptop ter beschikking voor zakelijk gebruik.

6.3 Thuiswerkplek

Werken bij TwynstraGudde betekent dat je op verschillende werkplekken aan de slag kan. Naast werken op kantoor en bij de opdrachtgever kan je ook thuiswerken. Alle medewerkers krijgen een thuiswerkbudget ter beschikking gesteld van € 850,-. Met dit budget kan gekozen worden uit een geselecteerd assortiment bedrijfs- en arbomiddelen.



Werken met TwynstraGudde betekent samen maatschappelijke transitie werkend krijgen. Met advies, management en opleidingen helpen we mensen en organisaties bij duurzame veranderingen. Denk aan energie en klimaat, wonen, veiligheid, landbouw, mobiliteit, zorg en onderwijs. Onze kracht ligt in daadkracht. In het creëren van oplossingen die werkbaar zijn én werkbaar blijven. Samen met onze opdrachtgevers en alle belanghebbenden daaromheen werken we aan een samenleving die schoon, veilig, gezond en weerbaar is. Zo maken we blijvend impact op morgen.